

“SPAZIO FTP”

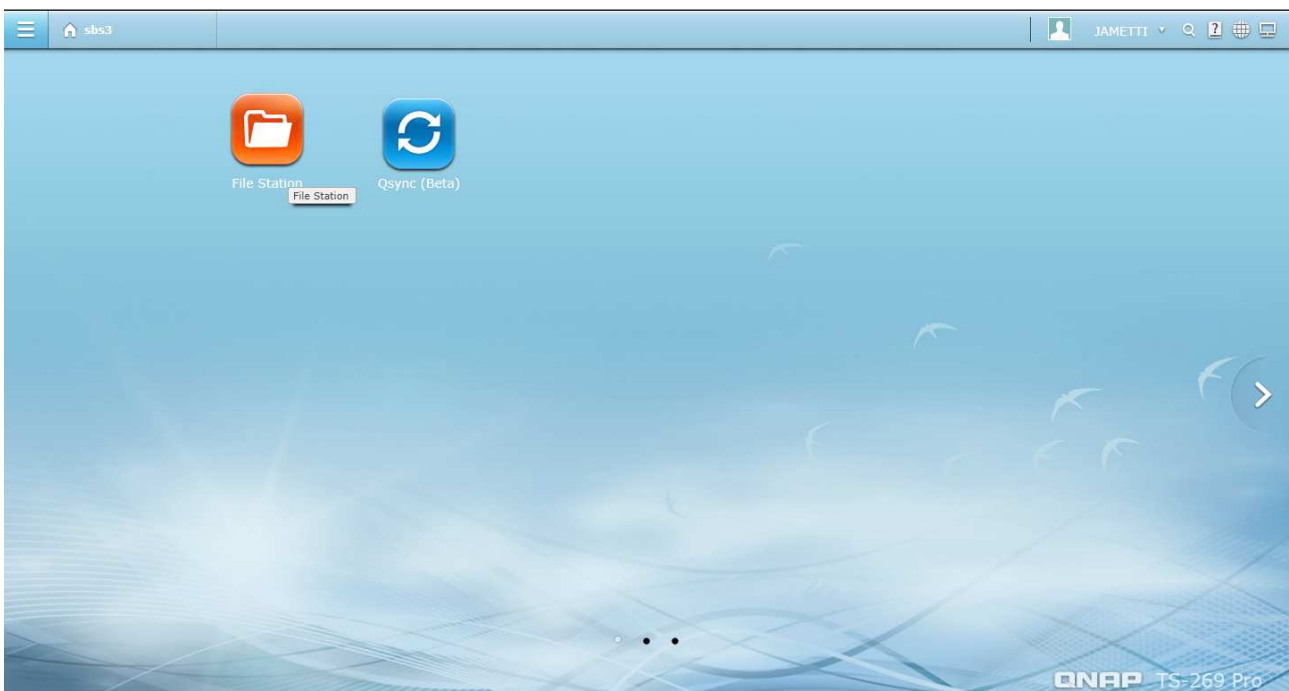
PER UTENTI CON AUTORIZZAZIONE RW

ACCEDERE ALLO “SPAZIO FTP”

Accedere con le proprie credenziali al portale del NAS all'indirizzo <http://93.51.169.52:8080>

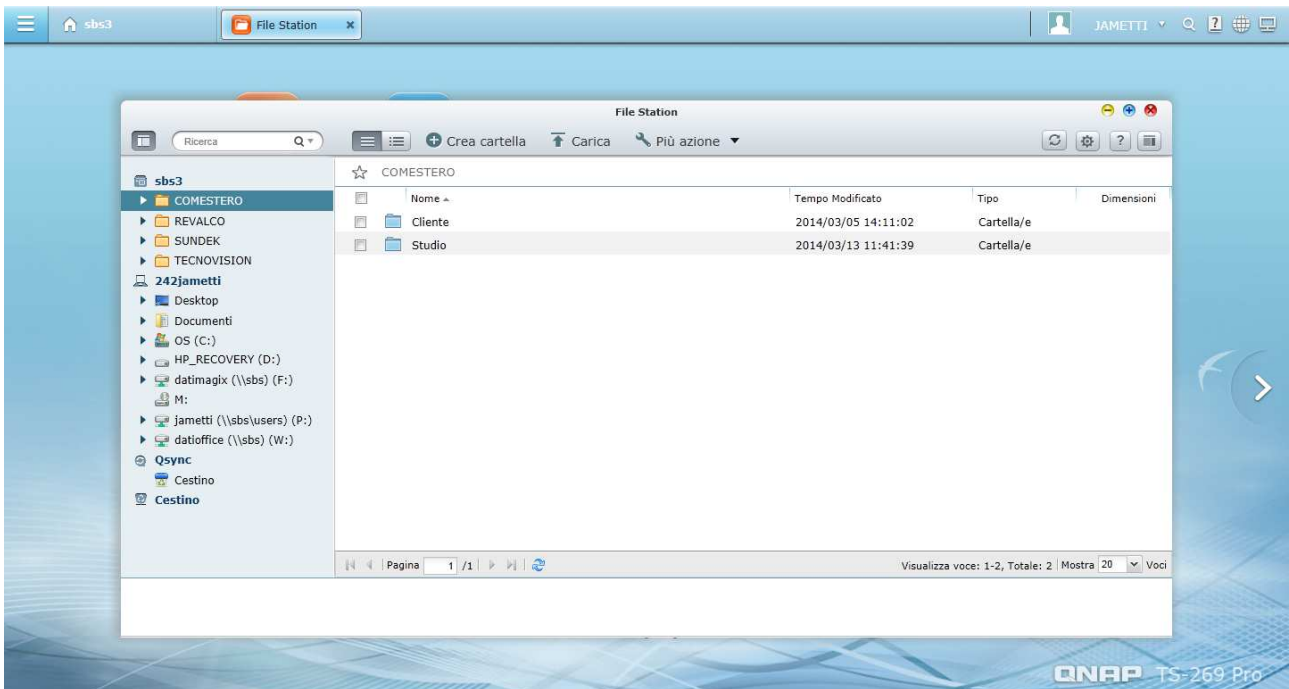


Cliccare su **File Station** per accedere alle cartelle condivise

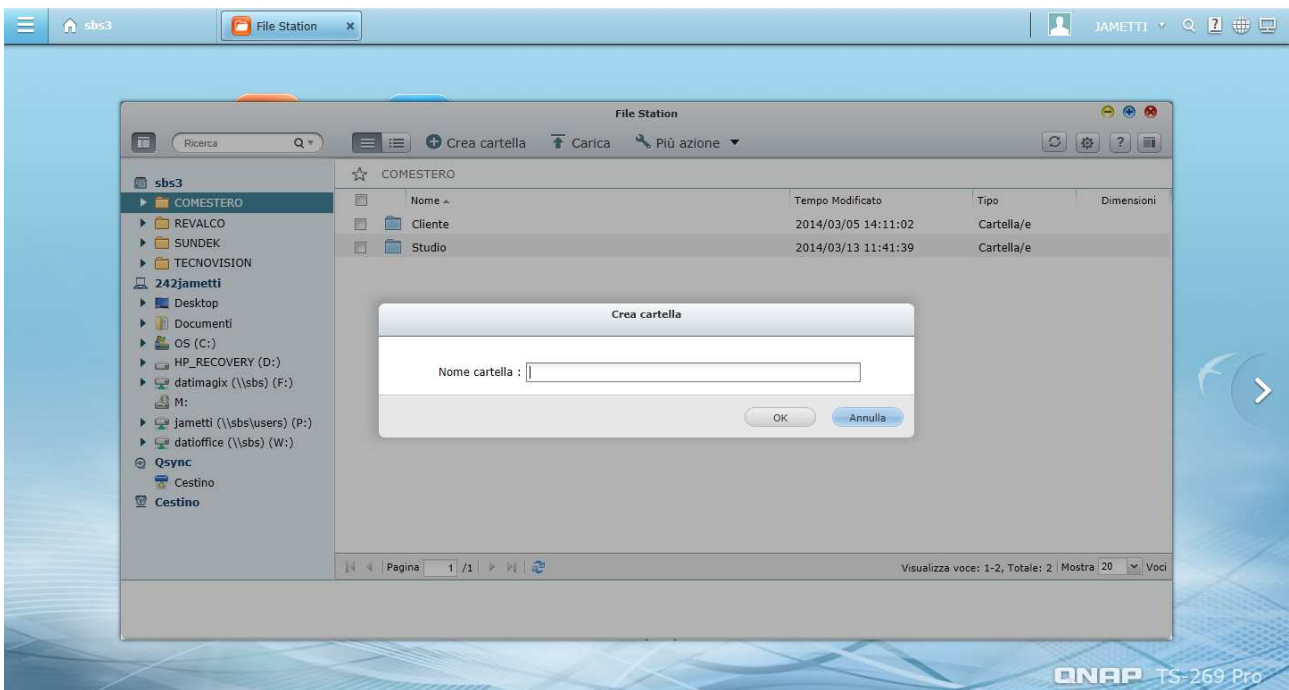


CREARE UNA NUOVA CARTELLA

Cliccare sulla cartella condivisa nella quale si vuole creare una nuova sotto cartella

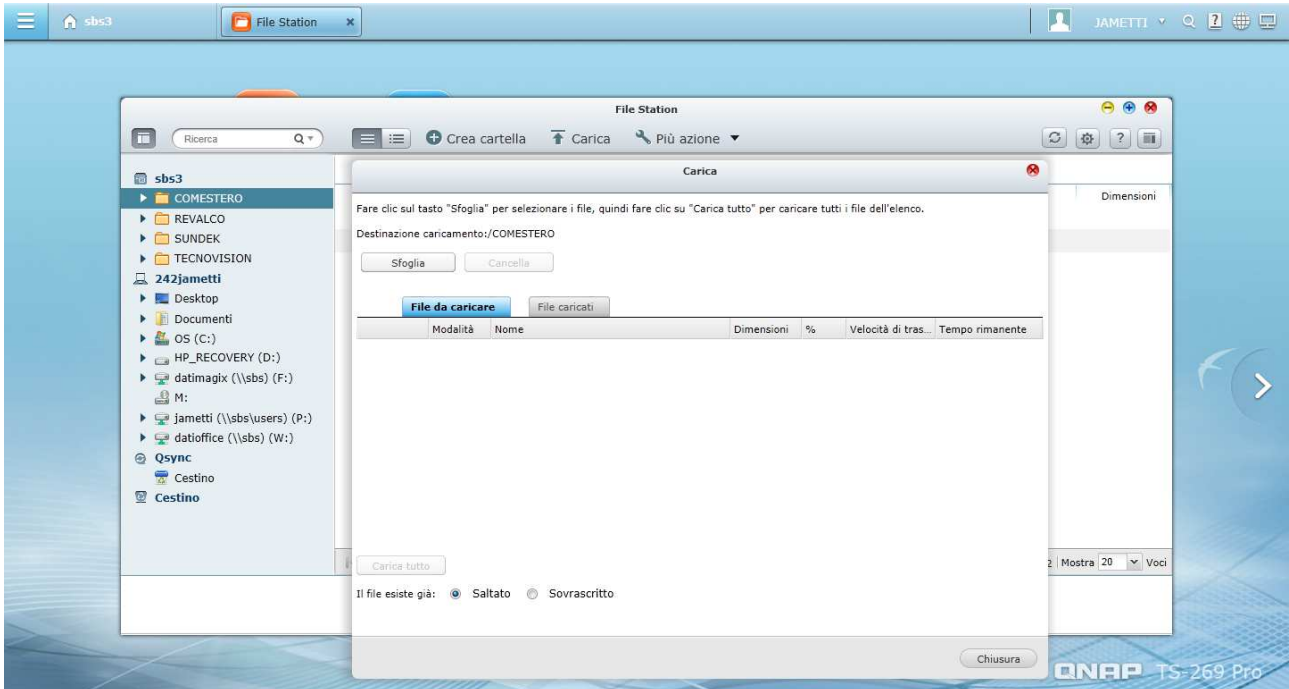


Cliccare su **“Crea cartella”** e, dopo aver nominato la cartella, cliccare su **OK**

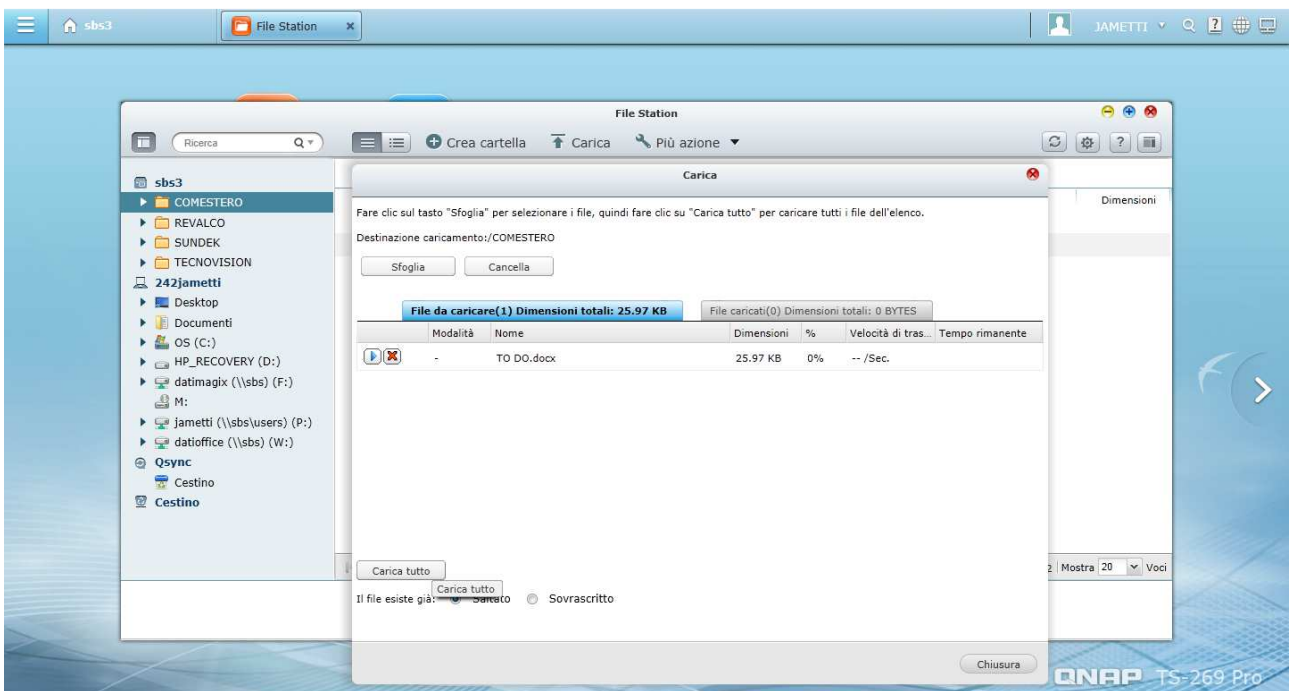


CARICARE DOCUMENTI

Cliccare su **“Carica”** e successivamente su **“Sfoglia”**



Dopo aver selezionato i vari documenti da caricare, cliccare su **“Carica tutto”**



APRIRE, RINOMINARE, TAGLIARE, COPIARE, TRASFERIRE, COMPRIMERE E/O ELIMINARE FILE CARICATI

Per **aprire** un documento caricato nella cartella condivisa, selezionare il file, cliccare sul nome del file con il tasto destro del mouse e cliccare o su **“Apri”** o su **“Scarica”**. Successivamente, scegliere se salvare o aprire.

Per **rinominare** un documento caricato nella cartella condivisa, selezionare il file, cliccare sul nome del file con il tasto destro del mouse e cliccare o su **“Rinomina”**.

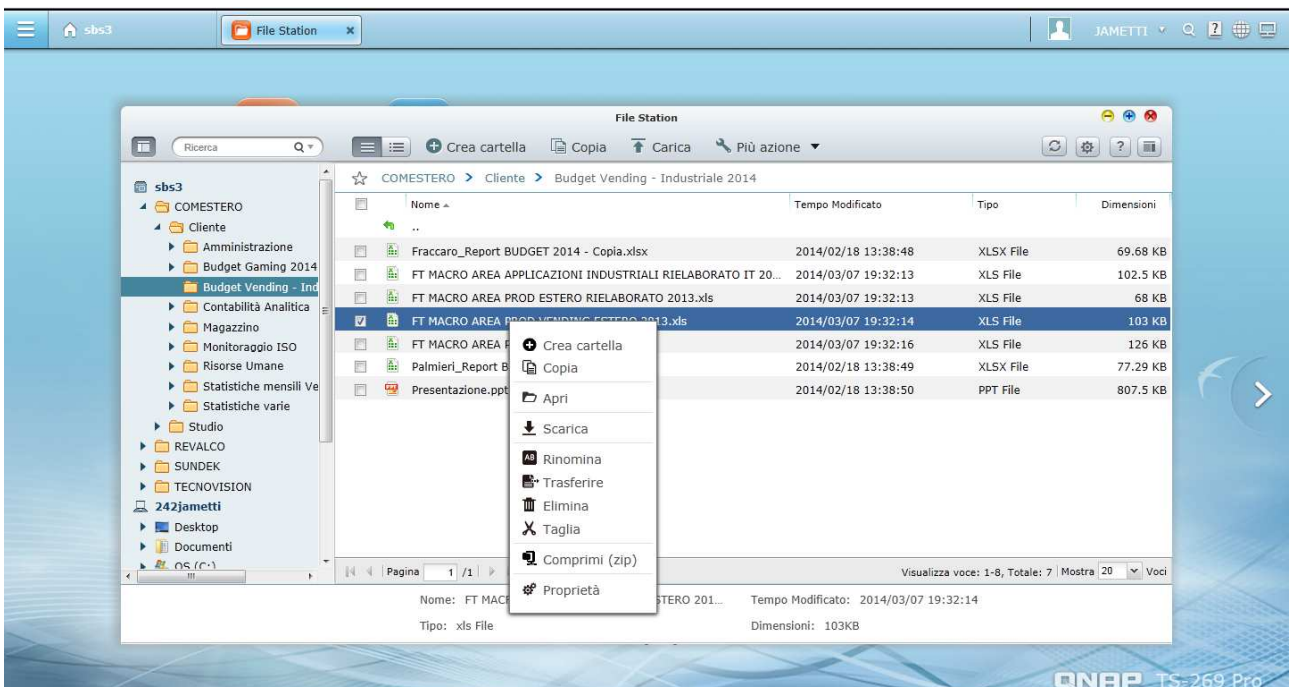
Per **tagliare** un documento caricato nella cartella condivisa, selezionare il file, cliccare sul nome del file con il tasto destro del mouse e cliccare o su **“Taglia”**.

Per **copiare** un documento caricato nella cartella condivisa, selezionare il file, cliccare sul nome del file con il tasto destro del mouse e cliccare o su **“Copia”**.

Per **trasferire** un documento caricato nella cartella condivisa, selezionare il file, cliccare sul nome del file con il tasto destro del mouse e cliccare o su **“Trasferire”**. Successivamente, selezionare la cartella di destinazione.

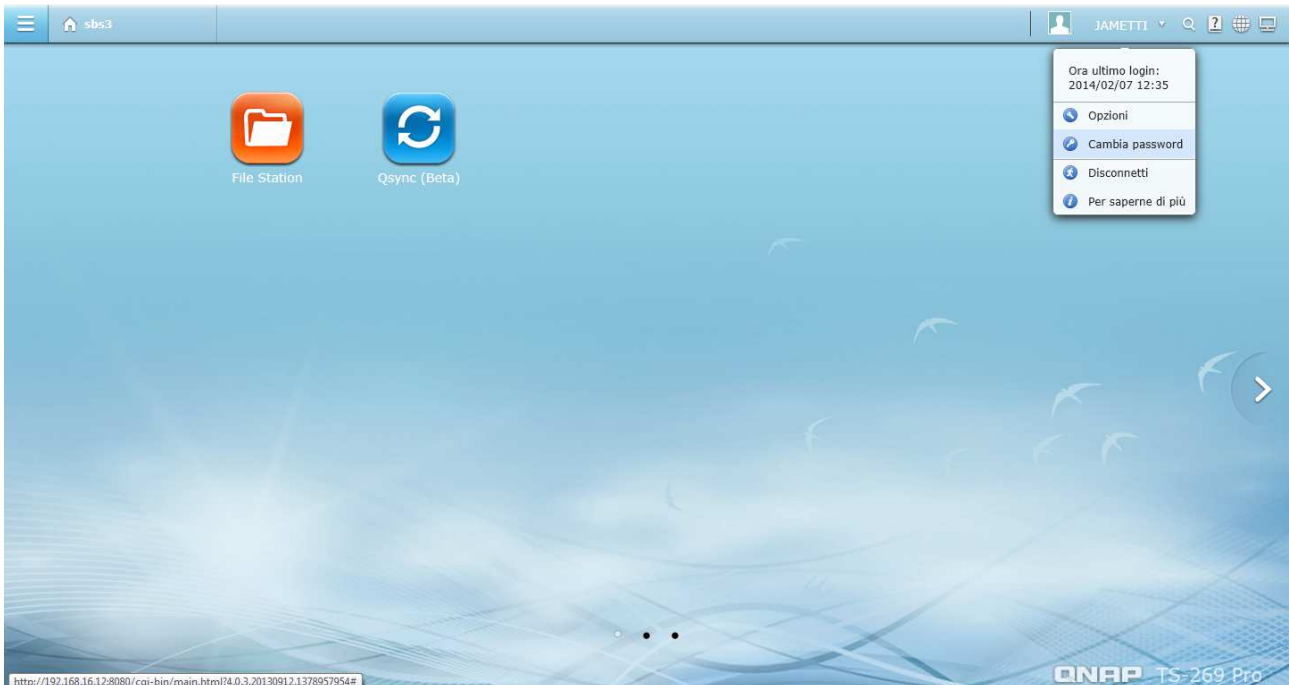
Per **comprimere** (creare un file zip) un documento caricato nella cartella condivisa, selezionare il file, cliccare sul nome del file con il tasto destro del mouse e cliccare o su **“Comprimi (zip)”**.

Per **eliminare** un documento caricato nella cartella condivisa, selezionare il file, cliccare sul nome del file con il tasto destro del mouse e cliccare o su **“Elimina”**.



MODIFICARE LA PROPRIA PASSWORD

Cliccare sul proprio nome in alto a destra e selezionare **“Cambia password”**.



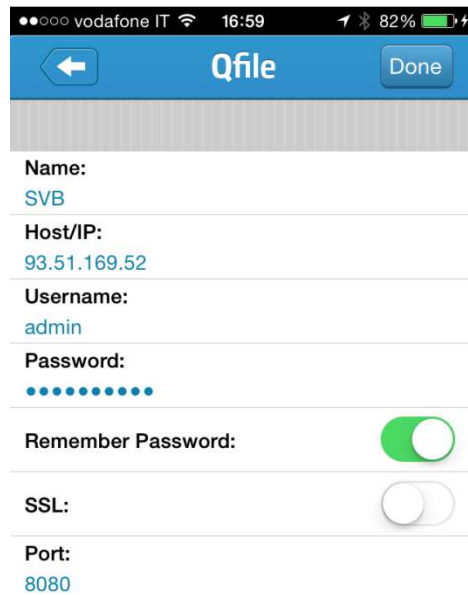
ACCEDERE ALL'AREA REMOTA TRAMITE SITO WEB DELLO STUDIO

Un ulteriore modo per accedere all'area remota è collegarsi al sito dello studio www.vbea.it, cliccare su **“Area Clienti”** e successivamente su **“Accedi alla tua area personalizzata”**. In questo modo verrete reindirizzati direttamente alla pagina che vi consente di inserire le vostre credenziali per l'accesso.



ACCEDERE ALL'AREA REMOTA TRAMITE APPLICAZIONE

È possibile accedere all'area remota anche attraverso l'**applicazione Q FILE** scaricabile gratuitamente.
Di seguito le impostazioni:



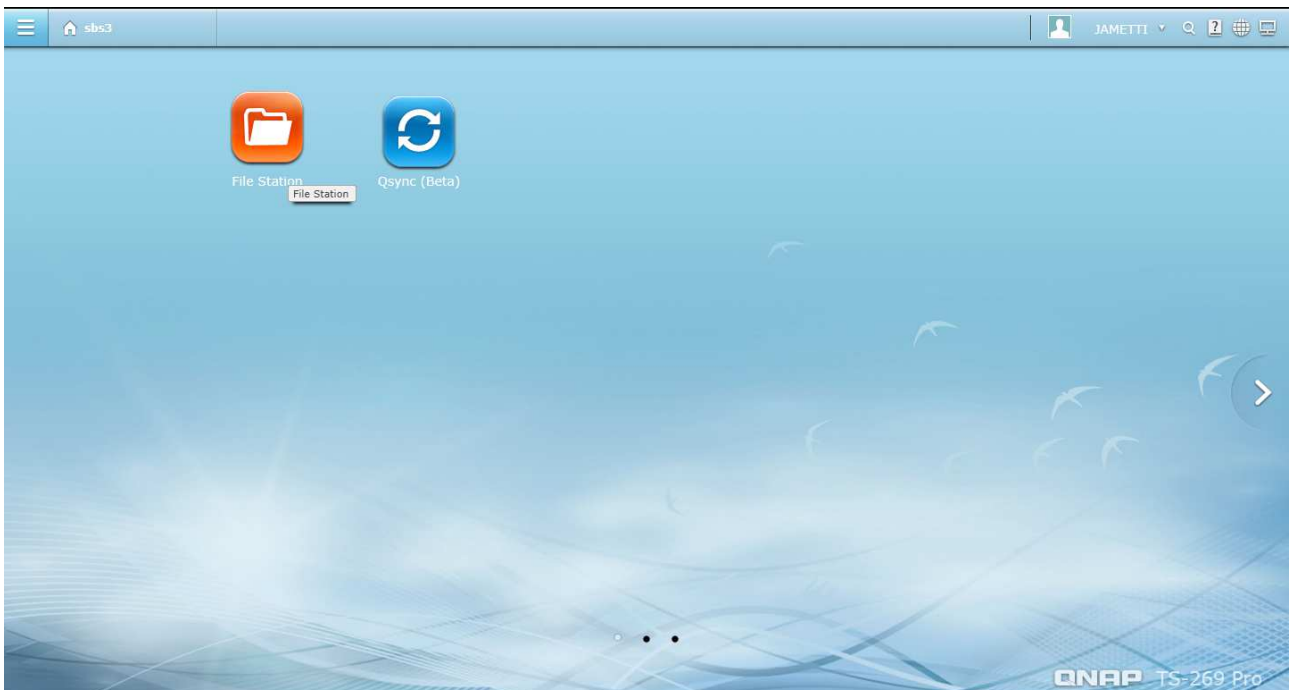
PER UTENTI CON AUTORIZZAZIONE RO

ACCEDERE ALLO "SPAZIO FTP"

Accedere con le proprie credenziali al portale del NAS all'indirizzo <http://93.51.169.52:8080>

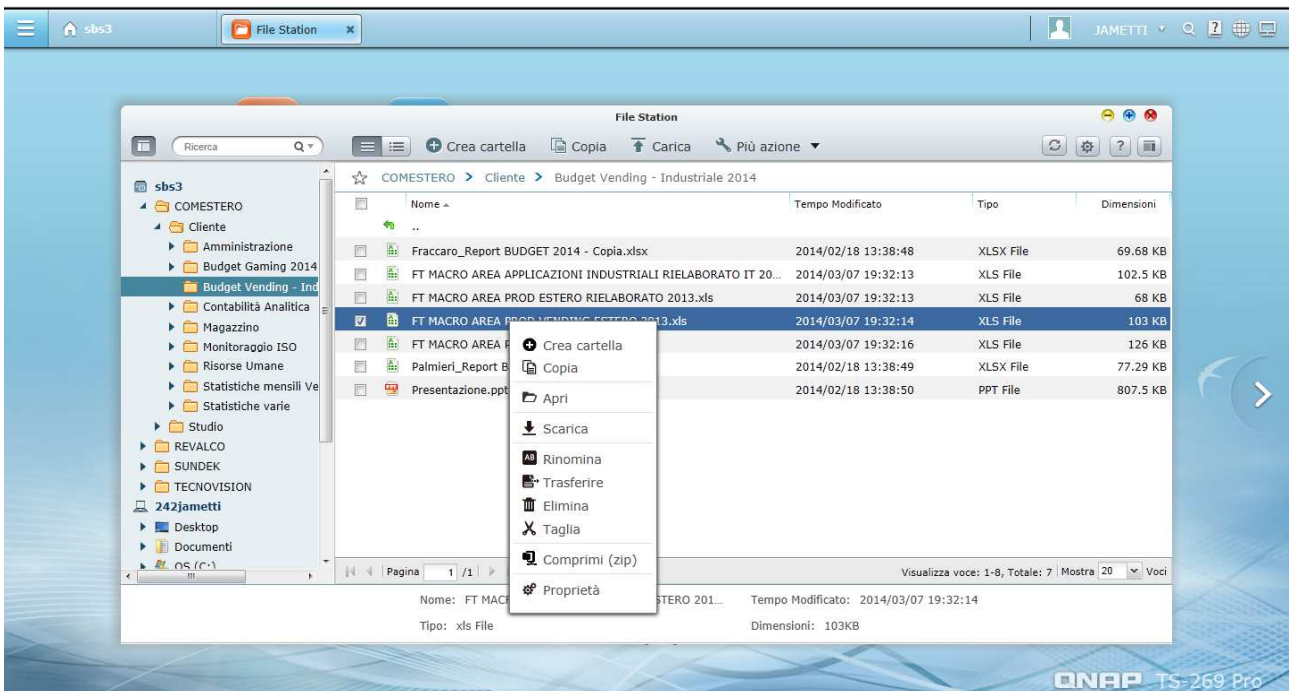


Cliccare su **File Station** per accedere alle cartelle condivise



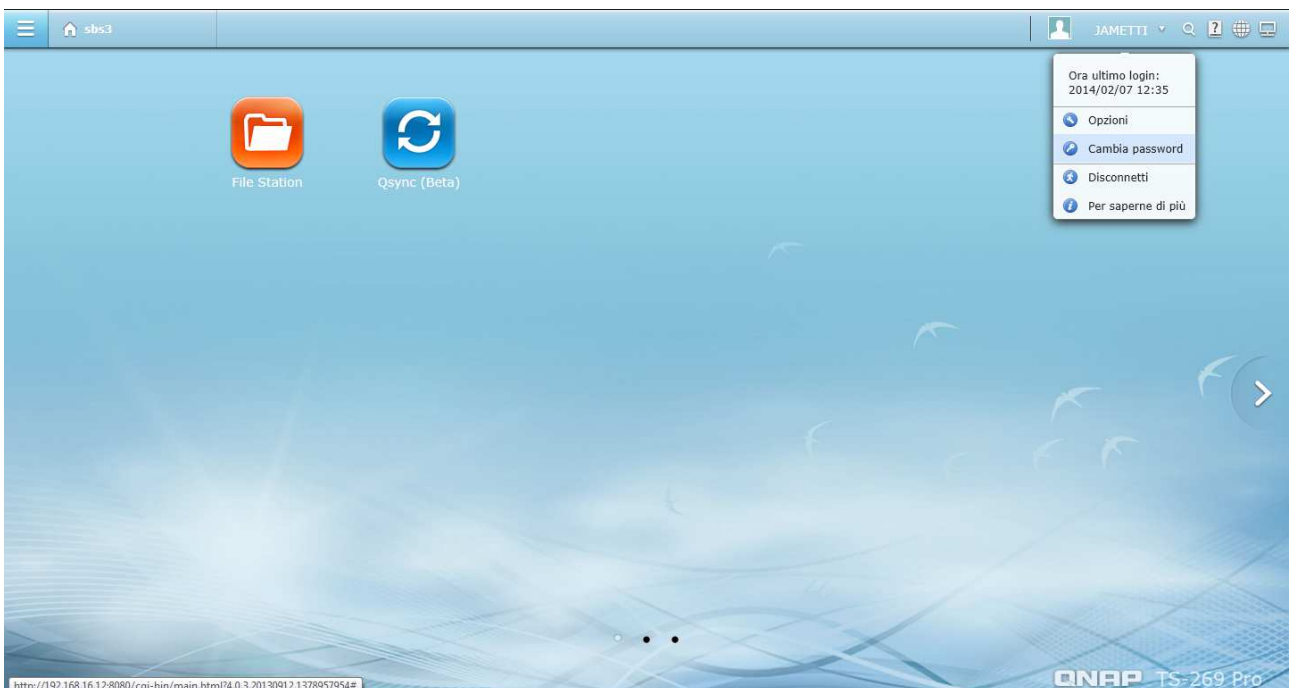
APRIRE

Per **aprire** un documento caricato nella cartella condivisa, selezionare il file, cliccare sul nome del file con il tasto destro del mouse e cliccare su “**Apri**”. Successivamente, scegliere se salvare o aprire.



MODIFICARE LA PROPRIA PASSWORD

Cliccare sul proprio nome in alto a destra e selezionare “**Cambia password**”.



ACCEDERE ALL'AREA REMOTA TRAMITE SITO WEB DELLO STUDIO

Un ulteriore modo per accedere all'area remota è collegarsi al sito dello studio www.vbea.it, cliccare su **"Area Clienti"** e successivamente su **"Accedi alla tua area personalizzata"**. In questo modo verrete reindirizzati direttamente alla pagina che vi consente di inserire le vostre credenziali per l'accesso.



ACCEDERE ALL'AREA REMOTA TRAMITE APPLICAZIONE

È possibile accedere all'area remota anche attraverso l'**applicazione Q FILE** scaricabile gratuitamente. Di seguito le impostazioni:

